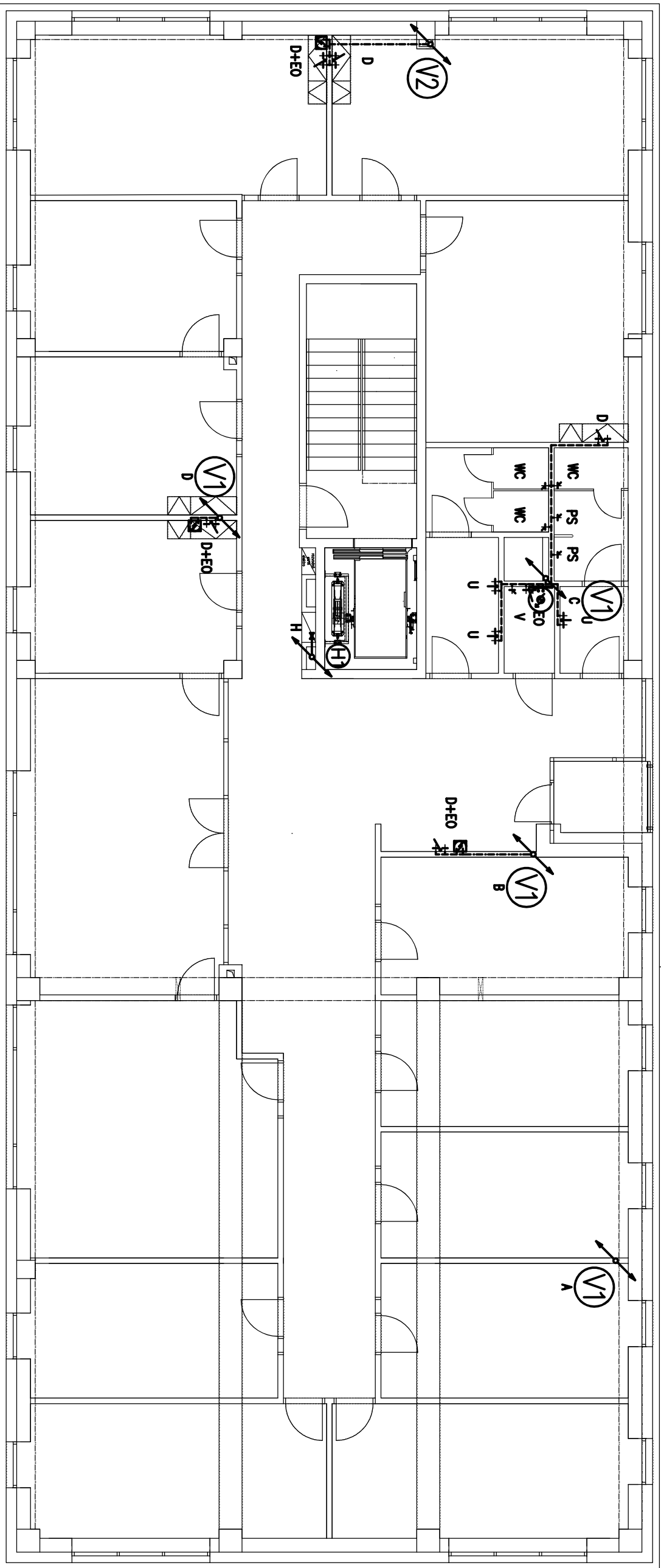


SEZNAM ZAŘÍZENÍ

- RŠRevizní šachta, jednotné kanalizace – stávající
- UUmývadlo dřevinnové s krytým sifonem, baterie umyvadelové stojnkovým pdková, sifon, rohové ventily s filtrem
- U+EOUmývadlo dřevinnové s krytým sifonem, rohový ventil s filtrem, elektrický ohřev 10l – 2,2kW, spodní instalace s baterií stojnkovou pro oteplenou instalaci
- WCWC kombi dřevinnové se sedátkem, dvojit splochovaní připojovací manžeta, rohový ventil s filtrem, hadička
- U1Umývadlo dřevinnové pro těsně posízené, baterie umyvadelové stojnkovým pdková, sifon nábýkový, rohové ventily s filtrem, modla.
- WC1WC dřevinnové pro těsně posízené se sedátkem, splochovač středně položený s dvojit splochovaní, připojovací manžeta, rohový ventil s filtrem, hadička, modla sklopné
- VVýleka dřevinnová s plastovou mřížkou, splochovač vysoko položený s dvojit splochovaní, připojovací manžeta, rohový ventil s filtrem, hadička, baterie nastěnná dřezová pdková s prodlouženým ramínkem
- PSPisodř dřevinnový se senzorovým splochovaní, napájecí trať společně pro jednu místnost sifon skrytý v plesonu, připojovací manžeta, rohový ventil s filtrem
- D+EODřez nerezový, sifon – dodávka kuchyňské linky, rohový ventil s filtrem, elektrický ohřev 10l – 2,2kW, spodní instalace s baterií stojnkovou pro oteplenou instalaci
- D Dřez nerezový, sifon – dodávka kuchyňské linky, rohový ventil s filtrem, baterie stojnkové pro oteplenou instalaci
- VE Nástěnný ventil s napojením na hadici
- EO Elektrický zásobníkový svíslý zvěšený ohřev 10l – 2,2kW s dvojit splochovaní, bezpečnostních armatur a odvodu vody z PV
- H Hydrant s tvorové stlou hadicí – 20m, do mlky, červená barva
- S Sprohový kout s voničkou, sifon, baterie nastěnná pdková sprohové s příslušenstvím, sprohové zvěšená s bezpečnostním sklem
- PV Podlahové vpust DN 70/100 se spodním napojením, mřížka nerezová 150x150mm, suché i mokřé zdpochové klopka.
- SV Sřesřní vtok svíslý s el. ohřevem DN 125 s pemou izolací přírubou



LEGENDA POTRUBÍ

- NOVÉ POTRUBÍ STUDENÉ A TEPLÉ VODY VEDENÉ NAD SEBOU
- NOVÉ POTRUBÍ STUDENÉ VODY
- NOVÉ POTRUBÍ TEPLÉ VODY VEDENÉ NAD SEBOU
- NOVÉ POTRUBÍ STUDENÉ VODY – VEDENÉ V PODLAŽE 1.NP
- NOVÉ POTRUBÍ STUDENÉ VODY – ROZVOD K HYDRANTŮM
- STÁVAJÍCÍ VODOVODNÍ POTRUBÍ PITNÉ VODY VODOVODNÍ PŘÍPOJKAI

POZNAMKA

Nový rozvod vody studené a teplé vody bude proveden z plastového potrubí PPR PN20 nebo Al–Pex. Izolace potrubí je určena podle Vyhlašky č.193/2007 Sb. a bude provedeno z nádvěkových izolací typ MIRELON. Potrubí vedené viditelně po konstrukcích bude izolováno izolací s povrchovou úpravou hliníkovou folií, potrubí vedené skrytě (v podlaže nebo ve zdi) bude izolováno izolací bez povrchové úpravy hliníkovou folií. Izolace bude provedena vč. tvarovek. Vedení potrubí bude odpovídat současným požadovkům a předpisům týkající se mimo jiné souběhu potrubí a křižení s jiným vedením a dle technologického předpisu výrobce. Rozvod k hydrantům bude proveden tak, aby byla zajištěna ochrana potrubí a funkčnost hydrantů v požadované době – potrubí bude stavebně zakryto. Jednotlivé okruhy a větve budou uzavíratelné a osazeny vypuštěcími armaturami tak, aby se daly odstavit a neomezili ostatní rozvody. Vývody pitné vody pro zařizovací předměty je nutno přizpůsobit výběru zařizovacích předmětů. Zařizovací předměty je nutno upřesnit před zahájením prací. Provedení rozvodů bude v souladu s platnými ČSN zejména ČSN EN 806, ČSN 73 0873 a ČSN EN 671 v platném znění a další související právní předpisy vč. montážních předpisů výrobce a dodavatele potrubí a zařízení. Před zahájením prací nutno provést vzájemnou koordinaci tras s jednotlivými profesem, označení tras je pouze orientační.

INVESTOR		Ostravská univerzita Dvořákova 138/7 Moravská Ostrava, 702 00 Ostrava	
ZODPOVĚDNÝ PROJEKTANT		Ing. Dušan Hynčica Kunin 280, 742 53 Kunin	
VYPRACOVAL		Ing. Dušan Hynčica	
<div>NAZEV AKCE</div> <div>OU - STAVEBNÍ ÚPRAVY OBJEKTU ZW - DEKANÁT</div> <div>přístavba, nástavba a stavební úpravy stávajícího objektu na parc. č. 1324/1, 1324/2 v k.ú. Zábřeh-VŽ v areálu LF Ostravské univerzity</div>			
OBJEKT	Architektonicko-stavební řešení	DATUM REVIZE	REVIZE
ČÁST PD / PROFESE	D 1.4.1 ZDRAVOTECHNIKA	FORMÁT A4	PAPÉR
STUPĚŇ DOKUMENTACE	DVZ	DATUM 08/2020	
NAZEV PŘÍLOHY	VNITŘNÍ VODOVOD 3. NP	MĚŘÍTKO 1 : 100	ČÍSLO VÝKRESU b.8